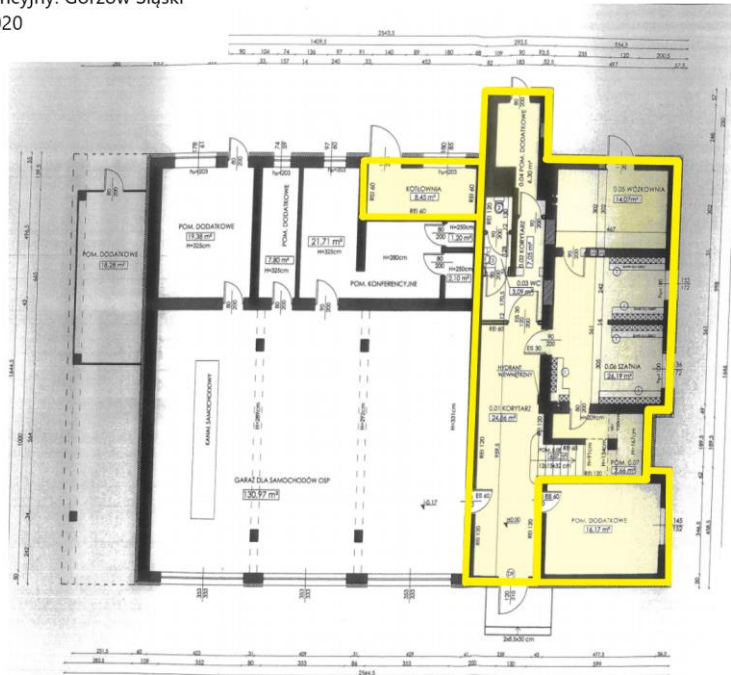


Załącznik graficzny do wykazu nieruchomości

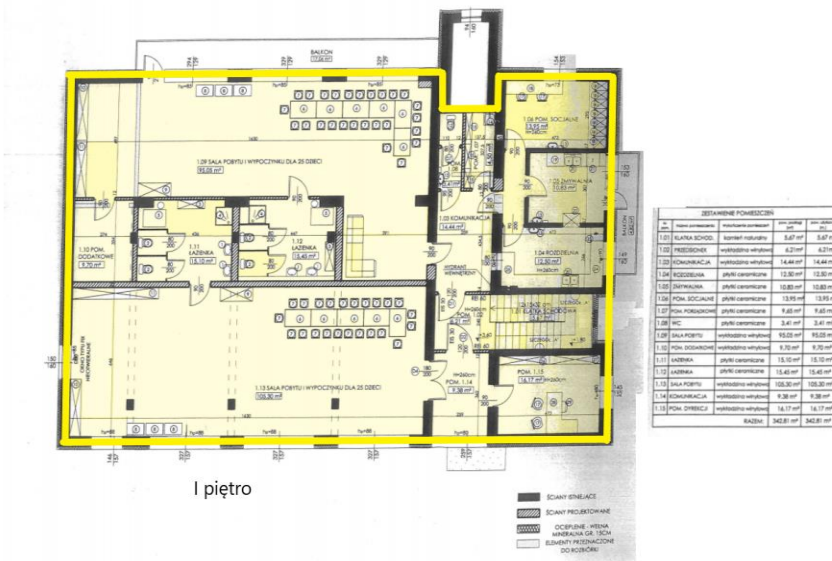
Szkic pomieszczeń w budynku do oddania w użyczenie na rzecz Publicznego Żłobka "ISKIERKA" z siedzibą w Gorzowie Śląskim

obręb ewidencyjny: Gorzów Śląski
działka nr 2020



ZESTAWIENIE POMIESZCZEŃ		
Lp	Nazwa pomieszczenia	pow. użyt
1	Korytarz	24,86
2	Korytarz	7,05
3	WC	3,09
4	pom.dodatkowa	6,3
5	wózkownia	14,07
6	szatnia	26,19
7	pom.dodatkowa	2,66
8	klątka schodowa	6,08
9	pom.dodatkowa	16,17
10	kotłownia	8,45
		114,92

obręb ewidencyjny: Gorzów Śląski
działka nr 2020 cz.



I piętro

obręb ewidencyjny: Gorzów Śląski
działka nr 2020 cz.

